



สำนักชลประทาน

ผู้อำนวยการสำนักชลประทาน
สำนักชลประทานที่ 1-17

(K4)

Ladder ที่ 1
ผบร., ผวศ., ผปก.
หรือ
ผู้อำนวยการส่วน (K3)
ไม่น้อยกว่า 4 ปี
หรือ
M1 (เฉพาะด้าน) + K3
รวมกันมาแล้ว
ไม่น้อยกว่า 4 ปี

Ladder ที่ 1
M1 (เฉพาะด้าน) ไม่น้อยกว่า 1 ปี
ผ่านการปฏิบัติหน้าที่
ผปก./ผอ.คป./ผอ.คบ./ผอ.คส./
ผู้อำนวยการโครงการ หรือ
หัวหน้าโครงการ หรือเทียบเท่า
ไม่น้อยกว่า 2 หน้าที่
(อาจเปลี่ยนแปลงตามที่ ก.พ.กำหนด)
ระยะเวลา รวม ไม่น้อยกว่า 6 ปี

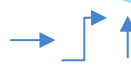
Ladder ที่ 1
(M1)
ที่ปรากฏ
ตามกฎกระทรวง
ไม่น้อยกว่า 1 ปี



ตำแหน่งเป้าหมาย...ระบุ
- ชื่อตำแหน่ง
- หน่วยงานสังกัด



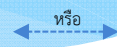
ตำแหน่งในเส้นทางก้าวหน้า...ระบุ
- ชื่อตำแหน่ง
- หน่วยงานสังกัด
- ระยะเวลาในการถือครองตำแหน่ง



ดำรงตำแหน่ง
ตามทิศทางลูกศร



ดำรงตำแหน่งใดก่อนก็ได้

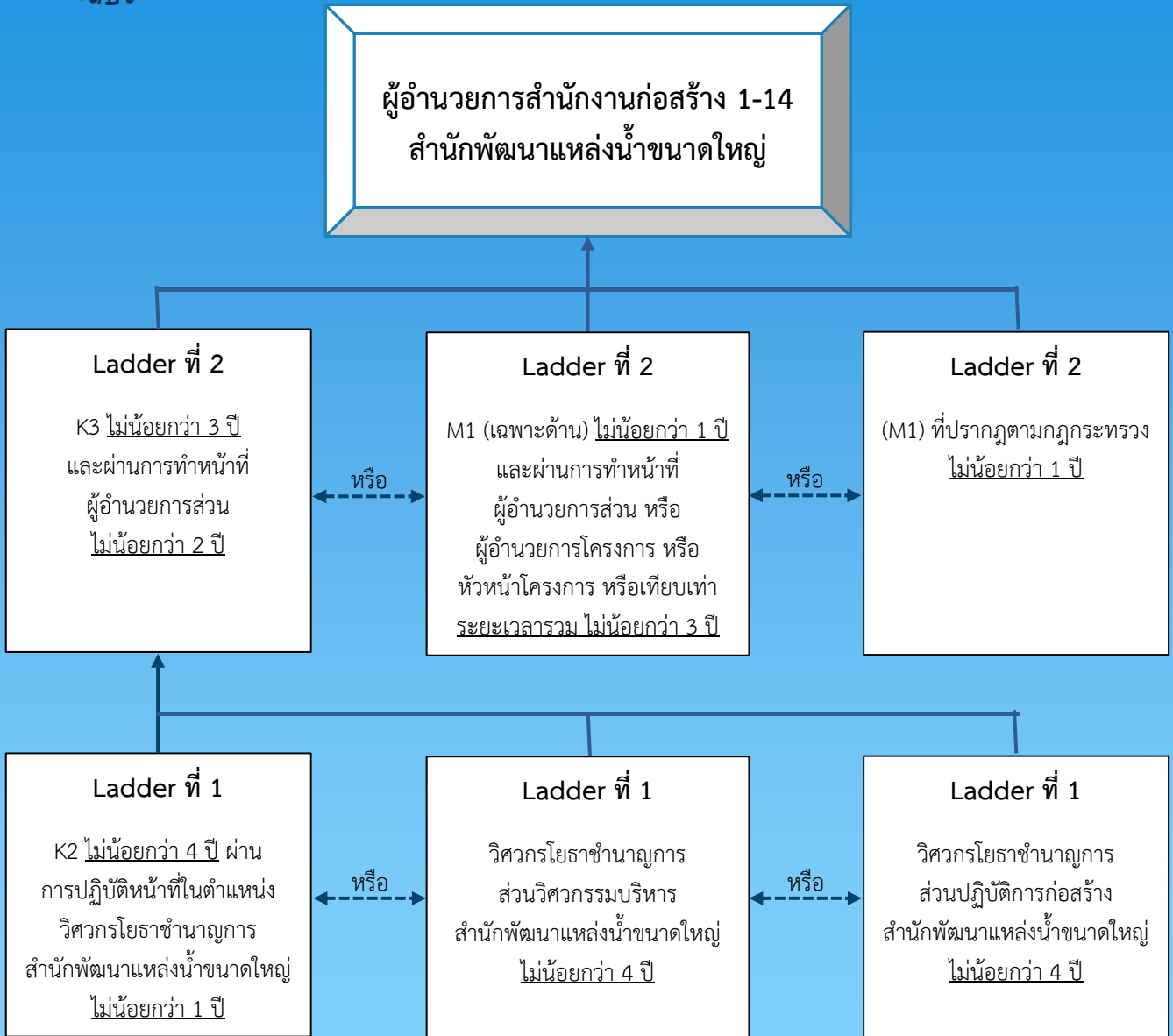


ดำรงตำแหน่งใด
ตำแหน่งหนึ่ง



สำนักพัฒนาแหล่งน้ำขนาดใหญ่

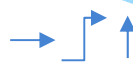
ผู้อำนวยการสำนักงานก่อสร้าง 1-14
สำนักพัฒนาแหล่งน้ำขนาดใหญ่



ตำแหน่งเป้าหมาย...ระบุ
- ชื่อตำแหน่ง
- หน่วยงานสังกัด



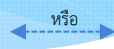
ตำแหน่งในเส้นทางก้าวหน้า...ระบุ
- ชื่อตำแหน่ง
- หน่วยงานสังกัด
- ระยะเวลาในการถือครองตำแหน่ง



ดำรงตำแหน่ง ตามที่ศึกษาหลักสูตร



ดำรงตำแหน่งใดก่อนก็ได้



ดำรงตำแหน่งใด ตำแหน่งหนึ่ง



โครงการชลประทาน

ผู้อำนวยการโครงการชลประทาน
สำนักชลประทานที่ 1-17

(K3) มาแล้ว
ไม่น้อยกว่า 3 ปี

Ladder ที่ 2
(O3) ผอ.คส., ผอ.คป.,
ผอ.คบ., ชคบ., ผคน.
มาแล้วไม่น้อยกว่า 6 ปี
(โดยสามารถนับรวม
ระยะเวลาการทำงานที่
หัวหน้าฝ่ายอื่น ๆ
หรือเทียบเท่าได้)

หรือ

Ladder ที่ 2
(O3) ผวศ., ผจน. หรือ
หัวหน้ากลุ่มงาน หรือ
หัวหน้าฝ่ายอื่น ๆ
ที่เทียบเท่า
มาแล้วไม่น้อยกว่า 7 ปี
(สามารถนับระยะเวลา
รวมกันได้)

หรือ

Ladder ที่ 2
(K2) เฉพาะผู้ดำรงตำแหน่ง
ระดับ 7 เดิม เท่านั้น
(ก่อน 11 ธ.ค. 51
ตาม ว 11/52)
มาแล้วไม่น้อยกว่า 7 ปี

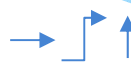
Ladder ที่ 1
(O2) ทำหน้าที่หัวหน้าฝ่ายส่งน้ำและบำรุงรักษา หรือ
หัวหน้ากลุ่มงาน หรือ หัวหน้าฝ่ายอื่น ๆ ที่เทียบเท่า
มาแล้วไม่น้อยกว่า 4 ปี
(สามารถนับระยะเวลารวมกันได้)



ตำแหน่งเป้าหมาย...ระบุ
- ชื่อตำแหน่ง
- หน่วยงานสังกัด



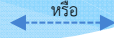
ตำแหน่งในเส้นทางก้าวหน้า...ระบุ
- ชื่อตำแหน่ง
- หน่วยงานสังกัด
- ระยะเวลาในการถือครองตำแหน่ง



ดำรงตำแหน่ง
ตามที่ศทางลูกศร



ดำรงตำแหน่งใดก่อนก็ได้



ดำรงตำแหน่งใด
ตำแหน่งหนึ่ง



โครงการส่งน้ำและบำรุงรักษา

ผู้อำนวยการโครงการส่งน้ำและบำรุงรักษา
สำนักชลประทานที่ 1-17

(K3) มาแล้ว
ไม่น้อยกว่า 3 ปี

Ladder ที่ 2
(O3) ผอ.คส., ผอ.คป.,
ผอ.คบ., ชคบ., ผคน.
มาแล้วไม่น้อยกว่า 6 ปี
(โดยสามารถนับรวม
ระยะเวลาการทำงานที่
หัวหน้าฝ่ายอื่น ๆ
หรือเทียบเท่าได้)

หรือ

Ladder ที่ 2
(O3) ผวศ., ผจน. หรือ
หัวหน้ากลุ่มงาน หรือ
หัวหน้าฝ่ายอื่น ๆ
ที่เทียบเท่า
มาแล้วไม่น้อยกว่า 7 ปี
(สามารถนับระยะเวลา
รวมกันได้)

หรือ

Ladder ที่ 2
(K2) เฉพาะผู้ดำรงตำแหน่ง
ระดับ 7 เดิม เท่านั้น
(ก่อน 11 ธ.ค. 51
ตาม ว 11/52)
มาแล้วไม่น้อยกว่า 7 ปี

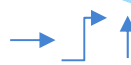
Ladder ที่ 1
(O2) ทำหน้าที่หัวหน้าฝ่ายส่งน้ำและบำรุงรักษา หรือ
หัวหน้ากลุ่มงาน หรือ หัวหน้าฝ่ายอื่น ๆ ที่เทียบเท่า
มาแล้วไม่น้อยกว่า 4 ปี
(สามารถนับระยะเวลารวมกันได้)



ตำแหน่งเป้าหมาย...ระบุ
- ชื่อตำแหน่ง
- หน่วยงานสังกัด



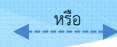
ตำแหน่งในเส้นทางก้าวหน้า...ระบุ
- ชื่อตำแหน่ง
- หน่วยงานสังกัด
- ระยะเวลาในการถือครองตำแหน่ง



ดำรงตำแหน่ง
ตามทิศทางลูกศร



ดำรงตำแหน่งใดก่อนก็ได้



ดำรงตำแหน่งใด
ตำแหน่งหนึ่ง