



บันทึกข้อความ

ส่วนราชการ สำนักพัฒนาโครงสร้างและระบบบริหารงานบุคคล ฝ่ายสรรหาฯ โทร. 2411

ที่ สพบ. (อส-มอ) 02/53

วันที่ 14 ตุลาคม 2553

เรื่อง การกำหนดเส้นทางความก้าวหน้าของตำแหน่งในสายงานหลักภายในกรมชลประทาน

เรียน ผู้อำนวยการสำนัก กอง

ด้วยที่ประชุม อ.ก.พ. กรมชลประทาน ครั้งที่ 2/2553 เมื่อวันที่ 29 กันยายน 2553 มีมติ
รับทราบการพิจารณากำหนดเส้นทางความก้าวหน้าของตำแหน่งในสายงานหลักภายในกรมชลประทาน
(รายละเอียดตามเอกสารที่แนบ) จำนวน 4 ตำแหน่ง ได้แก่

1. ตำแหน่งผู้อำนวยการสำนักชลประทาน
2. ตำแหน่งผู้อำนวยการสำนักงานก่อสร้าง สำนักโครงการขนาดใหญ่
3. ตำแหน่งผู้อำนวยการโครงการชลประทาน (ประเภทผู้อำนวยการต้น)
4. ตำแหน่งผู้อำนวยการโครงการส่งน้ำและบำรุงรักษา (ประเภทผู้อำนวยการต้น)

จึงเรียนมาเพื่อโปรดทราบ และแจ้งข้าราชการในสังกัดเพื่อทราบโดยทั่วกัน

(นายเอกศักดิ์ วัฒระกุลไพบูลย์)

ผส.พบ.

เส้นทางส่งเสริมประสบการณ์ (Career Chart)

สำนักชลประทาน M2

K4 ผู้มีคุณสมบัติตามมาตรฐาน
กำหนดตำแหน่ง M2 เฉพาะด้าน
วิศวกรรมชลประทาน

**ผู้อำนวยการสำนักชลประทาน
M2 (เฉพาะด้าน)
(วิศวกรรมชลประทาน)**

ว 9/35

ว 22/40

Ladder ที่ 1
M1 ที่ปรากฏตามกฎกระทรวง
ไม่น้อยกว่า 1 ปี
(ผู้อำนวยการกอง หรือ สนก.
ที่มีคุณสมบัติ)

หรือ

Ladder ที่ 1
M1 (เฉพาะด้าน)
ไม่น้อยกว่า 1 ปี
ผ่านการปฏิบัติหน้าที่
ผปก./ผอ.คป./ผอ.คบ./ผคส.
อย่างน้อย 2 หน้าที่

หรือ

Ladder ที่ 1
O3 ที่เคยดำรงตำแหน่ง
M1 (เฉพาะด้าน)
มาแล้วไม่น้อยกว่า 1 ปี
ผ่านการปฏิบัติหน้าที่
ผปก./ผอ.คป./ผอ.คบ./ผคส.
อย่างน้อย 2 หน้าที่

หรือ

Ladder ที่ 1
K3 ไม่น้อยกว่า 4 ปี
หรือ
M1 (เฉพาะด้าน) + K3
รวมกันมาแล้วไม่น้อยกว่า 4 ปี
และปัจจุบันทำหน้าที่
ผู้อำนวยการส่วน

หมายเหตุ ผู้ได้รับการพิจารณาแต่งตั้ง จะต้องมีความสัมพันธ์เฉพาะสำหรับตำแหน่งที่จะแต่งตั้ง

ตำแหน่งเป้าหมาย .. ระบุ



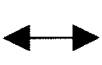
- ชื่อตำแหน่ง
- หน่วยงานสังกัด



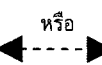
ตำแหน่งในเส้นทางก้าวหน้า .. ระบุ
- ชื่อตำแหน่ง
- ระยะเวลาในการถือครองตำแหน่ง



ดำรงตำแหน่ง
ตามทิศทางลูกศร



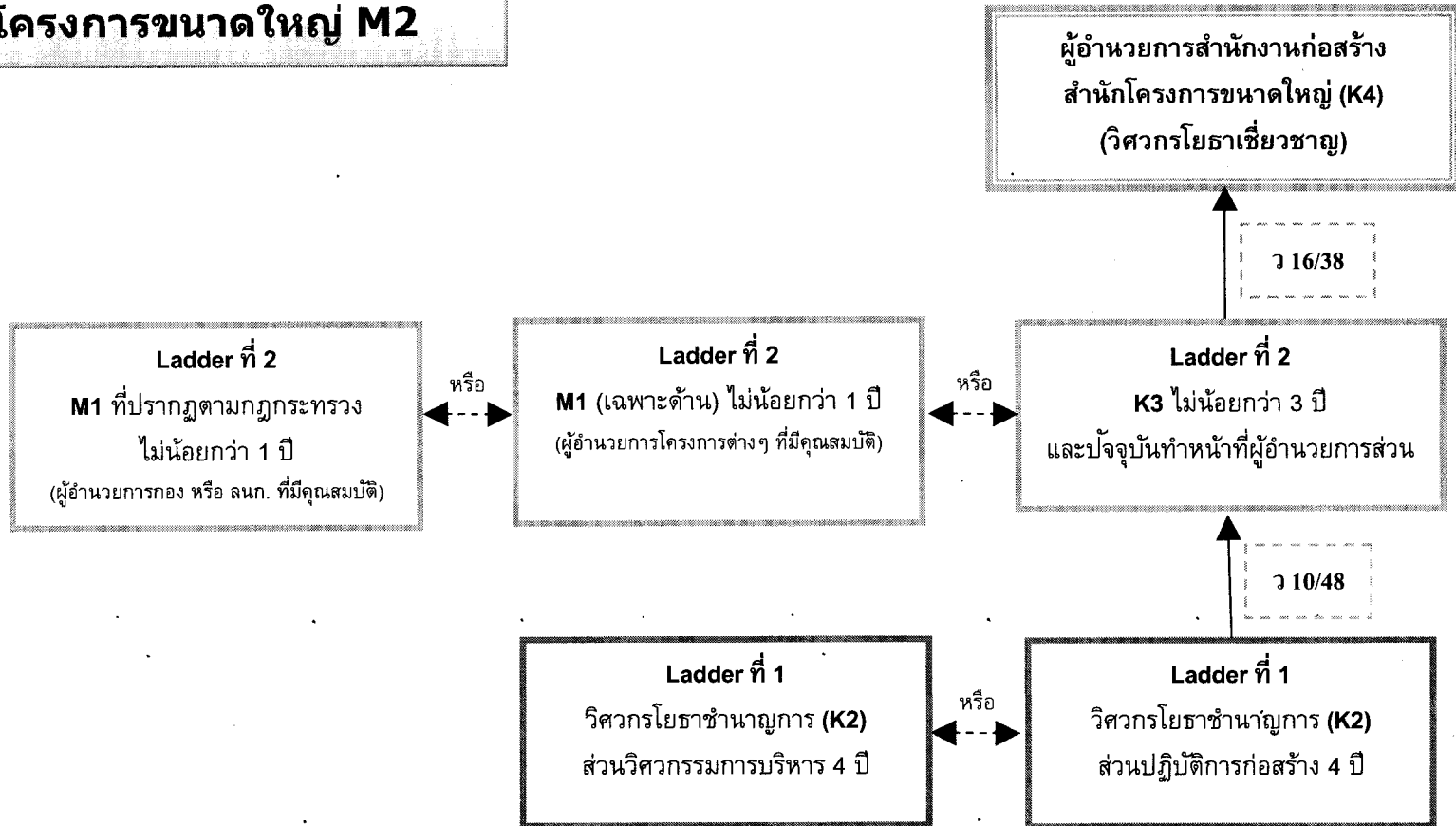
ดำรงตำแหน่งใด
ก่อนก็ได้



หรือ
ดำรงตำแหน่งใด
ตำแหน่งหนึ่ง

เส้นทางส่งเสริมประสบการณ์ (Career Chart)

สำนักโครงการขนาดใหญ่ M2



หมายเหตุ ผู้ได้รับการพิจารณาแต่งตั้ง จะต้องมีความสัมพันธ์เฉพาะสำหรับตำแหน่งที่จะแต่งตั้ง

ตำแหน่งเป้าหมาย .. ระบุ



- ชื่อตำแหน่ง
- หน่วยงานสังกัด



- ตำแหน่งในเส้นทางก้าวหน้า .. ระบุ
- ชื่อตำแหน่ง
 - ระยะเวลาในการถือครองตำแหน่ง

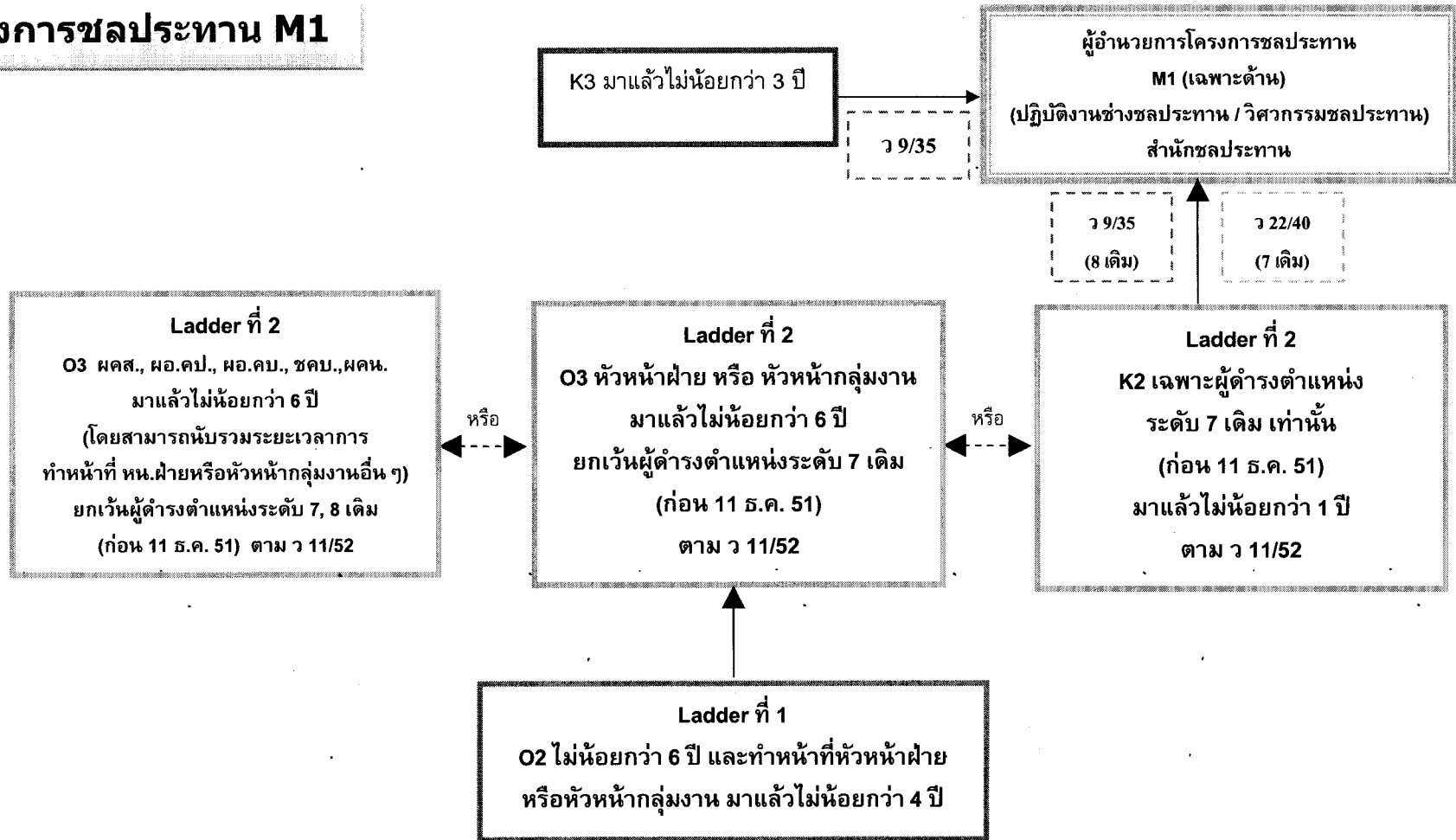
- ดำรงตำแหน่งตามทิศทางลูกศร

- ↔ ดำรงตำแหน่งใดก่อนก็ได้

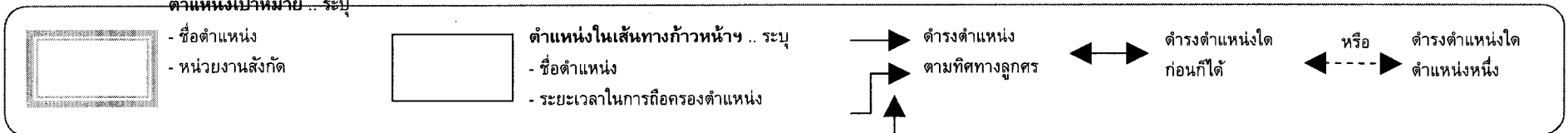
- ← หรือ → ดำรงตำแหน่งใดตำแหน่งหนึ่ง

เส้นทางส่งเสริมประสบการณ์ (Career Chart)

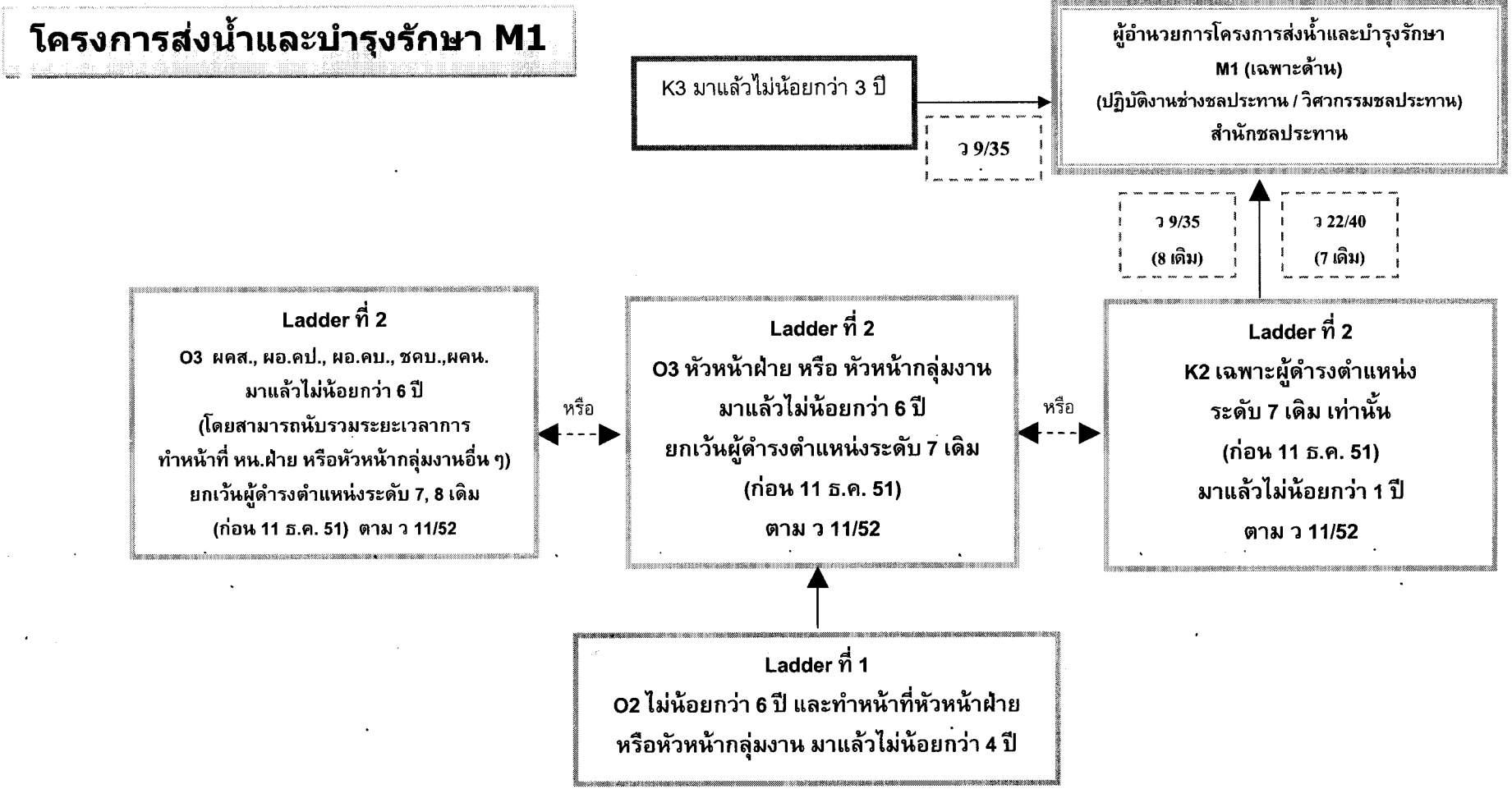
โครงการชลประทาน M1



- หมายเหตุ**
- 1) การกำหนดอัตราเงินเดือนและระยะเวลาการดำรงตำแหน่งนอกเหนือจากเกณฑ์ที่ ก.พ.กำหนด เป็นอำนาจของคณะกรรมการพิจารณาความเหมาะสมฯ
 - 2) ผู้ได้รับการพิจารณาแต่งตั้ง จะต้องมีความสัมพันธ์เฉพาะสำหรับตำแหน่งที่จะแต่งตั้ง



เส้นทางส่งเสริมประสบการณ์ (Career Chart)



- หมายเหตุ**
- 1) การกำหนดอัตราเงินเดือนและระยะเวลาการดำรงตำแหน่งนอกเหนือจากเกณฑ์ที่ ก.พ.กำหนด เป็นอำนาจของคณะกรรมการพิจารณาความเหมาะสมฯ
 - 2) ผู้ได้รับการพิจารณาแต่งตั้ง จะต้องมีความสัมพันธ์เฉพาะสำหรับตำแหน่งที่จะแต่งตั้ง

