



ประกาศกรมชลประทาน

เรื่อง การกำหนดเส้นทางสั่งสมประสบการณ์ (Career Chart) ในการเข้าสู่ตำแหน่ง  
ผู้อำนวยการสำนักงานก่อสร้าง ในสังกัดสำนักพัฒนาแหล่งน้ำขนาดใหญ่

ตามประกาศกรมชลประทาน ลงวันที่ ๒๗ สิงหาคม ๒๕๕๖ ได้กำหนดเส้นทางสั่งสม  
ประสบการณ์ (Career Chart) ในการเข้าสู่ตำแหน่งผู้อำนวยการสำนักงานก่อสร้าง ในสังกัดสำนักพัฒนาแหล่งน้ำ  
ขนาดใหญ่ แล้ว นั้น เพื่อให้เกิดความเหมาะสมและชัดเจนยิ่งขึ้น ตลอดจนเป็นการพัฒนาระบบการสรรหาบุคคล  
เข้าสู่ตำแหน่งดังกล่าวอย่างมีประสิทธิภาพและประสิทธิผล

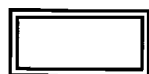
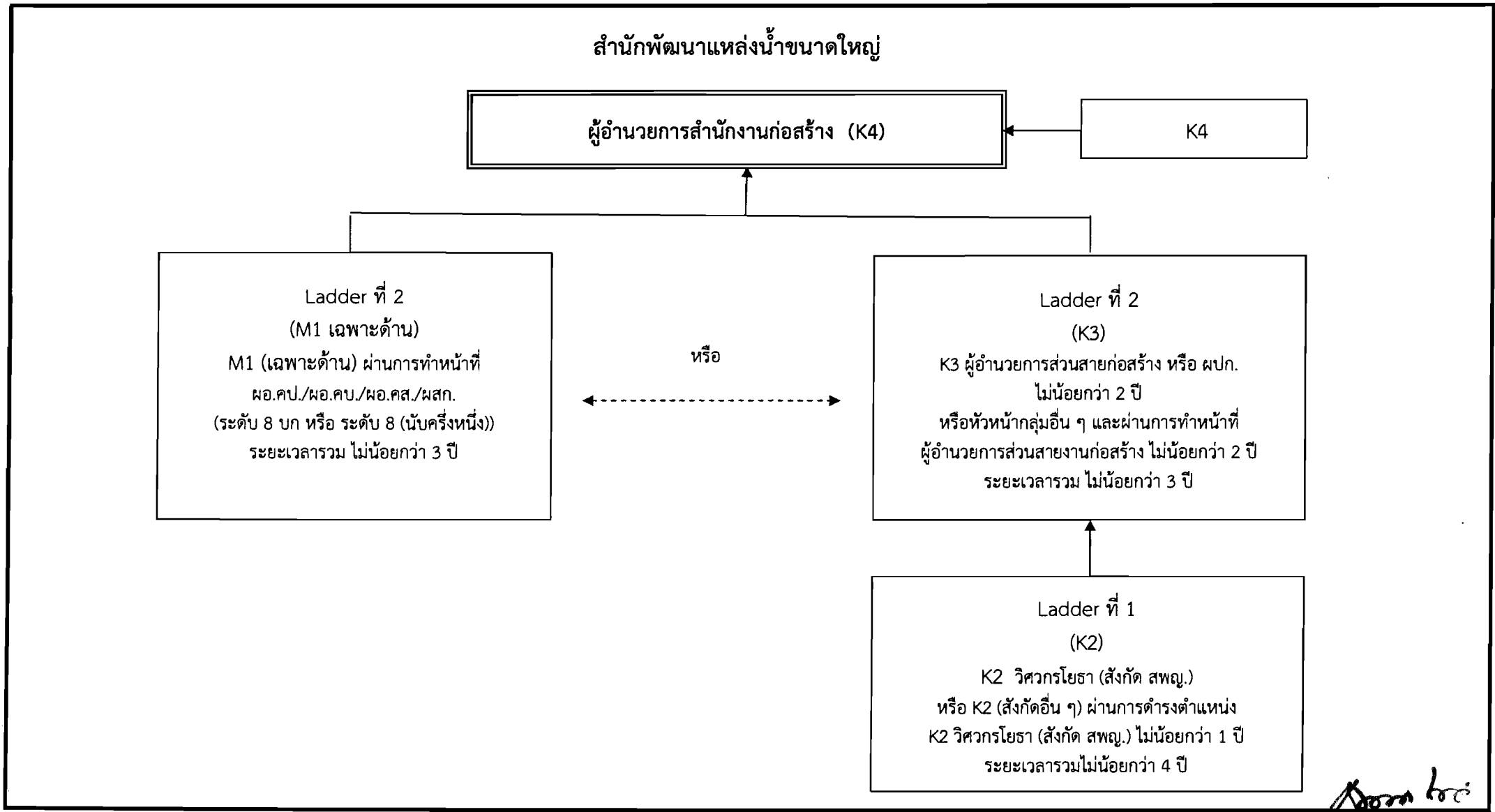
อาศัยอำนาจตามความในมาตรา ๑๘ และมาตรา ๗๒ แห่งพระราชบัญญัติระเบียบข้าราชการ  
พลเรือน พ.ศ. ๒๕๕๑ ประกอบกับมาตรฐานกำหนดตำแหน่ง และมติ อ.ก.พ.กรมชลประทาน ในการประชุม  
ครั้งที่ ๔/๒๕๕๖ เมื่อวันที่ ๒๖ กันยายน ๒๕๕๖ จึงให้ยกเลิกประกาศกรมชลประทาน ลงวันที่ ๒๗ สิงหาคม  
๒๕๕๖ เฉพาะในส่วนของการกำหนดเส้นทางสั่งสมประสบการณ์ (Career Chart) ในการเข้าสู่ตำแหน่ง  
ผู้อำนวยการสำนักงานก่อสร้าง ในสังกัดสำนักพัฒนาแหล่งน้ำขนาดใหญ่ และกำหนดเส้นทางสั่งสมประสบการณ์  
ในการเข้าสู่ตำแหน่งผู้อำนวยการสำนักงานก่อสร้าง ในสังกัดสำนักพัฒนาแหล่งน้ำขนาดใหญ่ใหม่ ดังรายละเอียด  
แนบท้ายประกาศนี้

ทั้งนี้ ตั้งแต่วันที่ ๑ ตุลาคม ๒๕๕๖ เป็นต้นไป

ประกาศ ณ วันที่ ๒๗ กันยายน พ.ศ. ๒๕๕๖

(นายเลิศวิโรจน์ โกวัฒนะ)  
อธิบดีกรมชลประทาน

ภาพแสดง เส้นทางสั่งสมประสบการณ์ (Career Chart)



ตำแหน่งเป้าหมาย .. ระบุ  
- ชื่อตำแหน่ง  
- หน่วยงานสังกัด



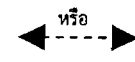
ตำแหน่งในเส้นทางก้าวหน้า .. ระบุ  
- ชื่อตำแหน่ง  
- หน่วยงานสังกัด  
- ระยะเวลาในการถือครองตำแหน่ง



ดำรงตำแหน่ง  
ตามทิศทางลูกศร



ดำรงตำแหน่งใด  
ก่อนก็ได้



หรือ  
ดำรงตำแหน่งใด  
ตำแหน่งหนึ่ง

*Signature*